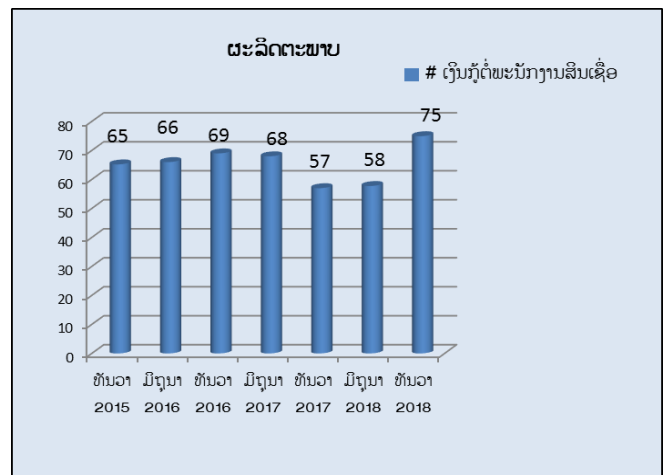
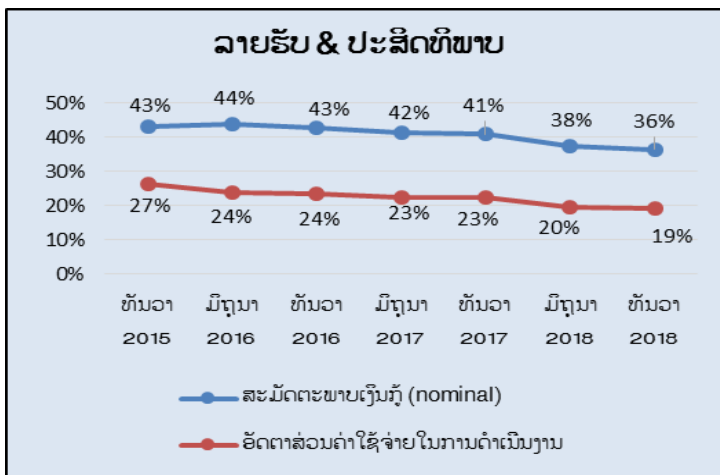
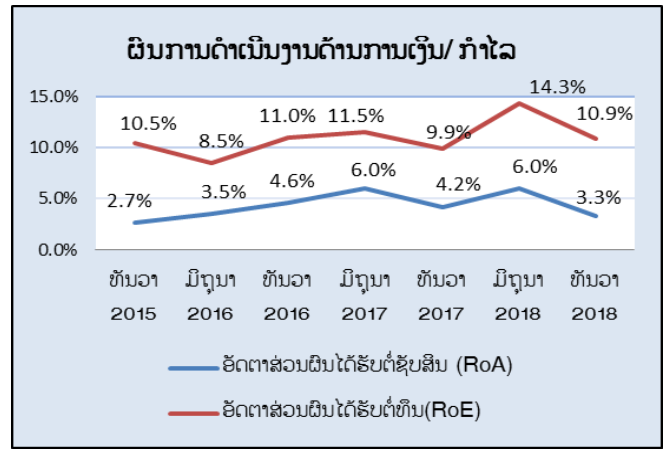
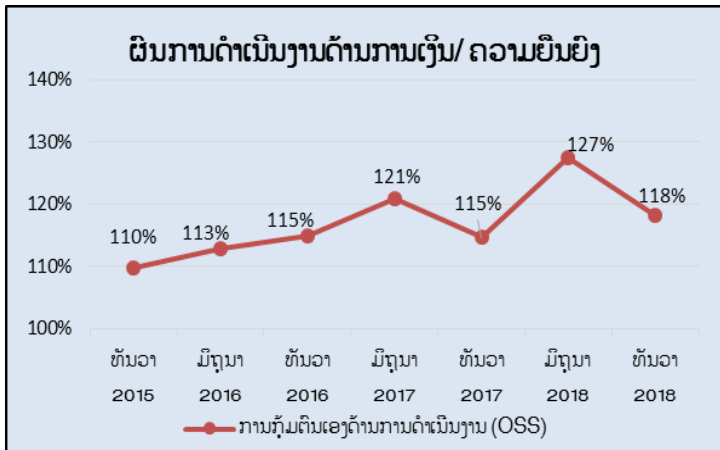
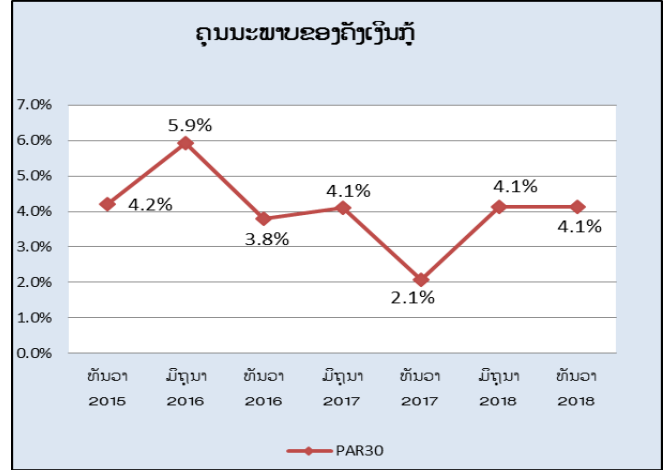
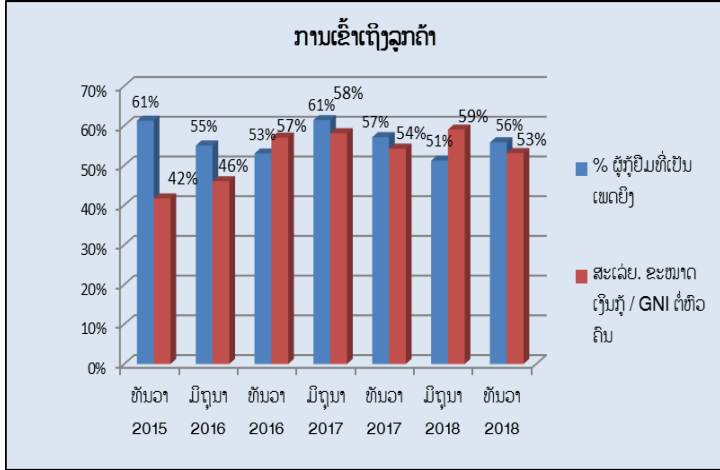


ລະບົບການຕິດຕາມຜົນການດຳເນີນງານ ຂອງ ສມກາ  
ວິວັດທະນາການ ຂອງອັດຕາສ່ວນຜົນການດຳເນີນງານ  
ແຕ່ ເດືອນ ທັນວາ 2015- ທັນວາ 2018



**ເສັ້ນສະແດງຂ້າງເທິງນີ້ແມ່ນອີງໃສ່ຂໍ້ມູນດັ່ງລຸ່ມນີ້:**

ທັນວາ 2015: 41 ສກຈ (11 ສກຈຮ, 19 ສກຈບ, 11 ສສງ), ຄ່າກາງ

ມິຖຸນາ 2016: 45 ສກຈ (14 ສກຈຮ, 21 ສກຈບ, 10 ສສງ), ຄ່າກາງ

ທັນວາ 2016: 47 ສກຈ (14 ສກຈຮ, 20 ສກຈບ, 13 ສສງ), ຄ່າກາງ

ມິຖຸນາ 2017: 55 ສກຈ (16 ສກຈຮ, 25 ສກຈບ, 14 ສສງ), ຄ່າກາງ

ທັນວາ 2017: 54 ສກຈ (15 ສກຈຮ, 25 ສກຈບ, 14 ສສງ), ຄ່າກາງ

ມິຖຸນາ 2018: 60 ສກຈ (15 ສກຈຮ, 32 ສກຈບ, 13 ສສງ), ຄ່າກາງ

**ທັນວາ 2018: 68 ສກຈ (16 ສກຈຮ, 40 ສກຈບ, 12 ສສງ), ຄ່າກາງ**

ໝາຍເຫດ: ສຳລັບການສົມທຽບແມ່ນໄດ້ນຳໃຊ້ ການຄິດໄລ່ແບບ (ຄ່າກາງ),