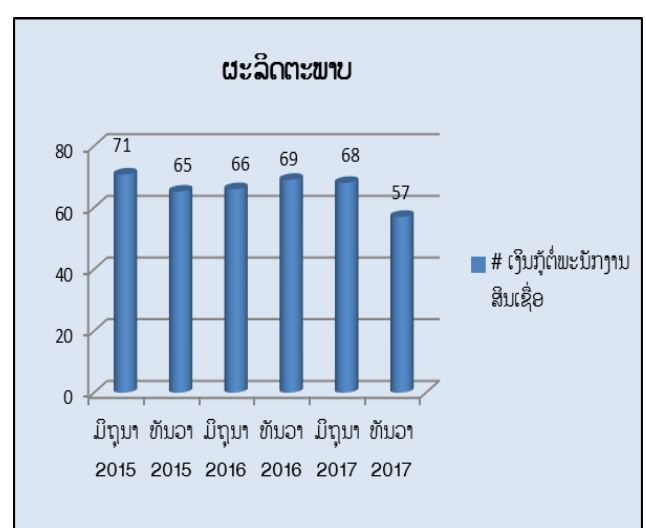
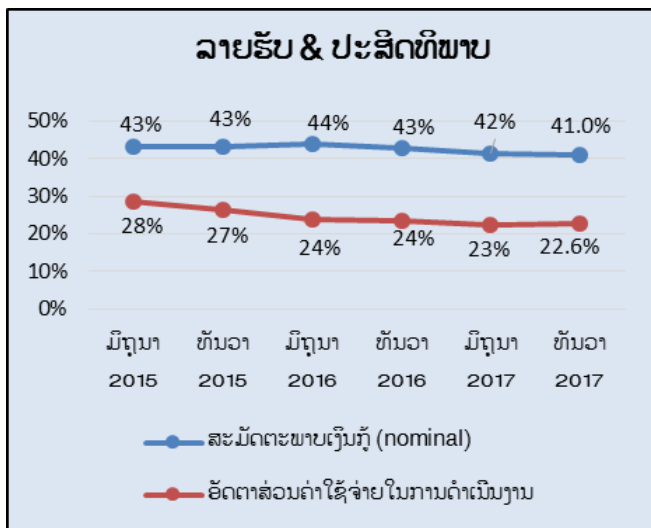
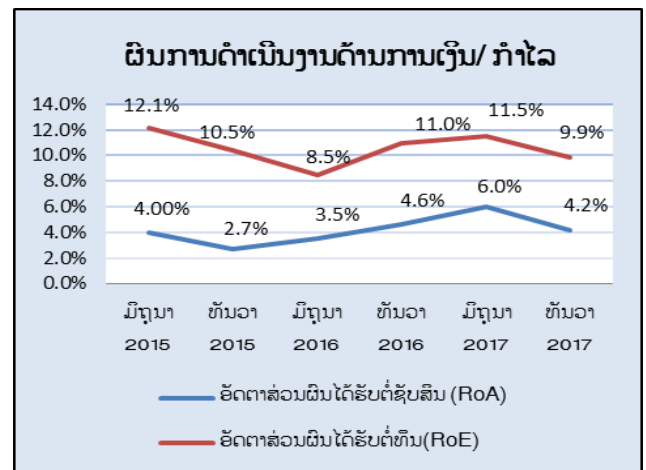
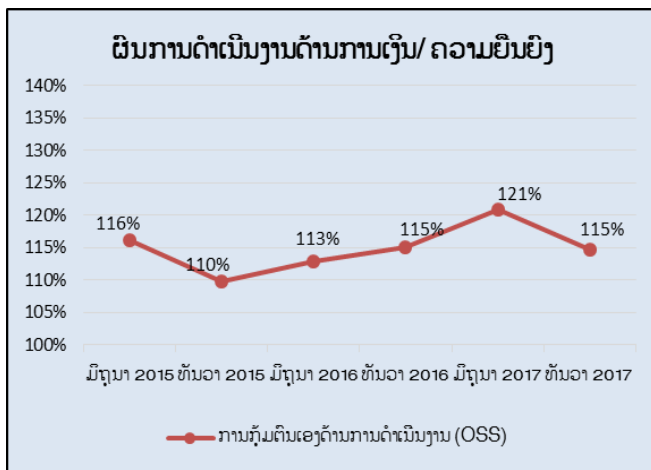
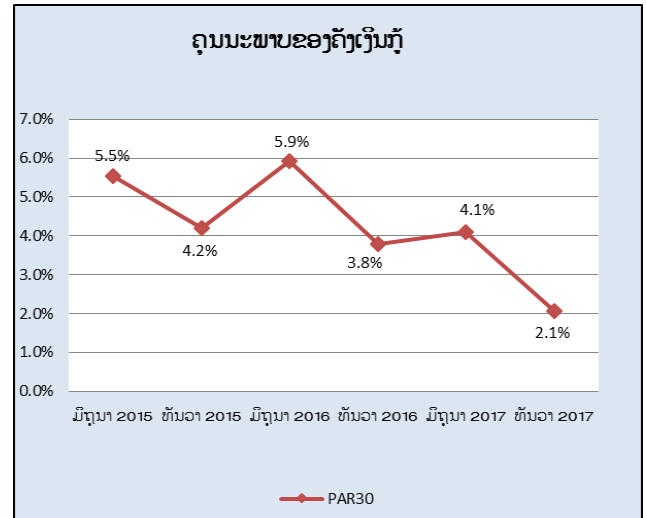
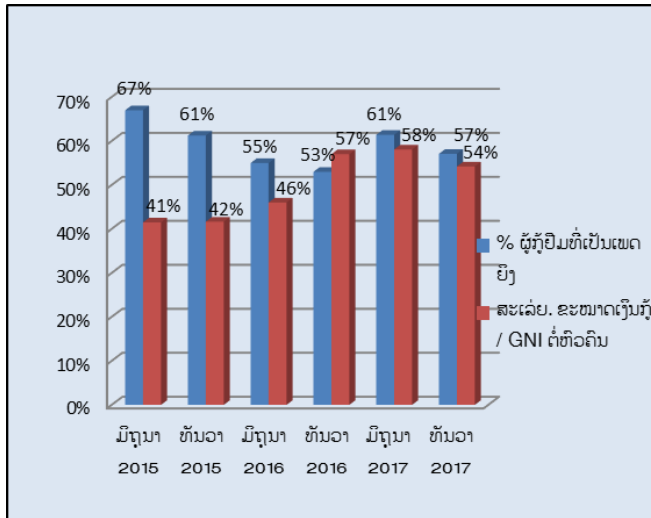


ລະບົບການຕິດຕາມຜົນການດຳເນີນງານ ຂອງ ສມກາ
ວິວັດທະນາການ ຂອງອັດຕາສ່ວນຜົນການດຳເນີນງານ
ແຕ່ ເດືອນ ມິຖຸນາ 2015- ທັນວາ 2017



--

ເສັ້ນສະແດງຂ້າງເທິງນີ້ແມ່ນອີງໃສ່ຂໍ້ມູນດັ່ງລຸ່ມນີ້:

ມິຖຸນາ 2015: 37 ສກຈ (11 ສກຈຮ, 14 ສກຈບ, 12ສສງ), ຄ່າກາງ
 ທັນວາ 2015: 41 ສກຈ (11 ສກຈຮ, 19 ສກຈບ, 11 ສສງ), ຄ່າກາງ
 ມິຖຸນາ 2016: 45 ສກຈ (14 ສກຈຮ, 21 ສກຈບ, 10ສສງ), ຄ່າກາງ
 ໝາຍເຫດ: ສໍາລັບການສົມທຽບ ເຮົາໄດ້ນໍາໃຊ້ ການຄິດໄລ່ແບບ (ຄ່າກາງ)

ທັນວາ 2016: 47 ສກຈ (14 ສກຈຮ, 20 ສກຈບ, 13ສສງ), ຄ່າກາງ
 ມິຖຸນາ 2017: 55 ສກຈ (16 ສກຈຮ, 25 ສກຈບ, 14ສສງ), ຄ່າກາງ
 ທັນວາ 2017: 54 ສກຈ (15 ສກຈຮ, 25 ສກຈບ, 14ສສງ), ຄ່າກາງ