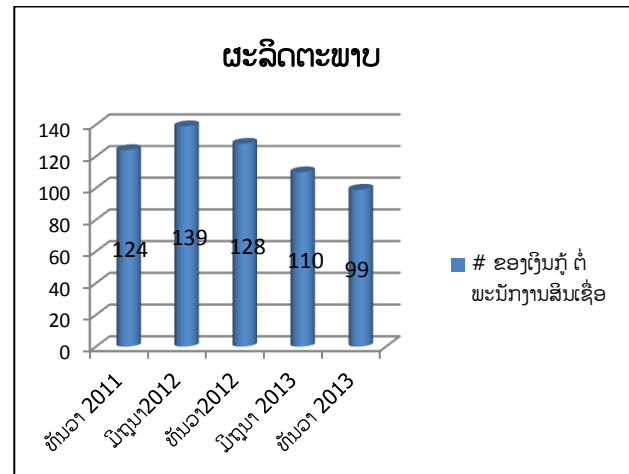
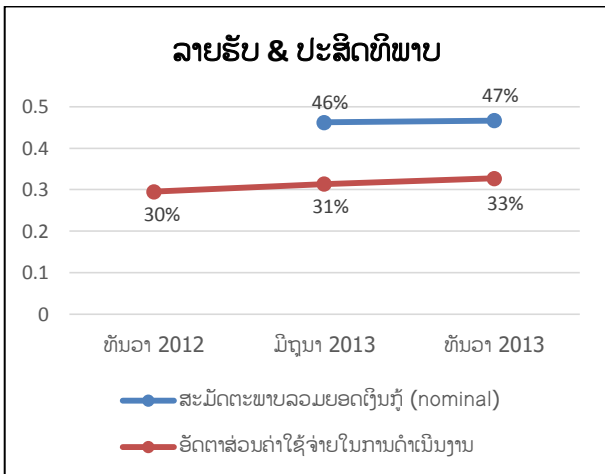
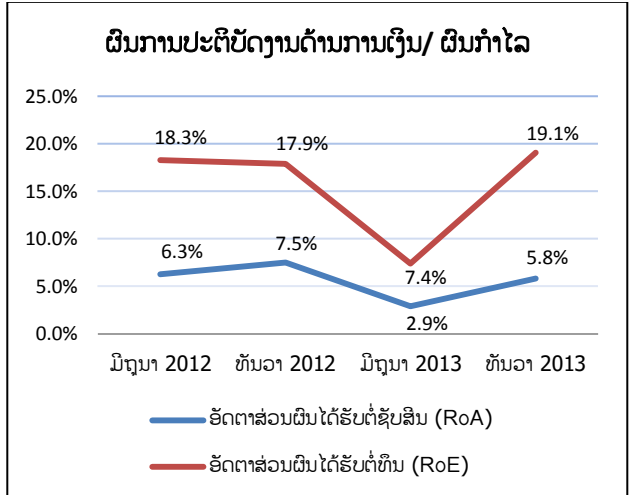
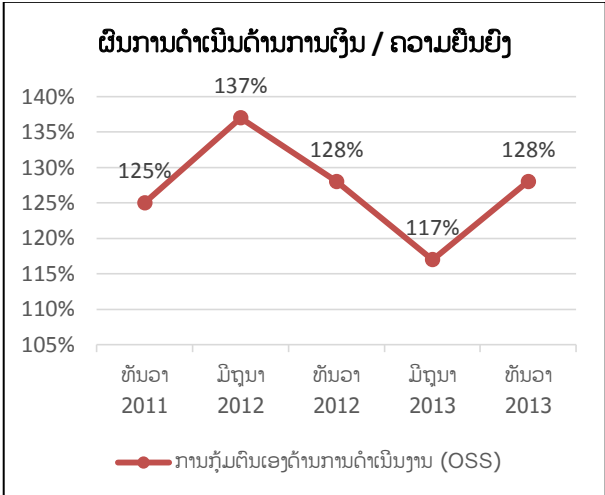
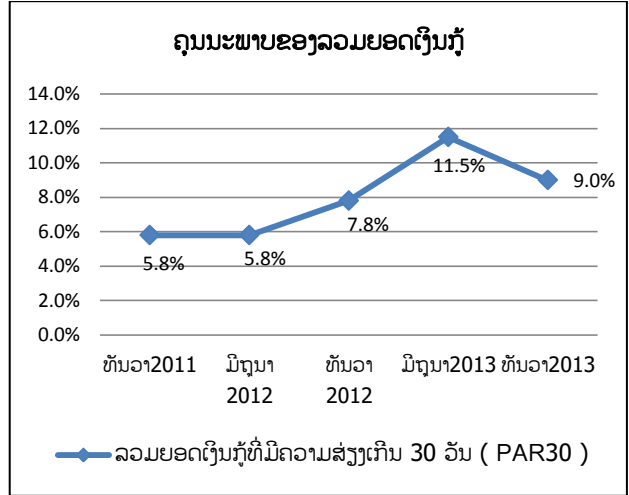
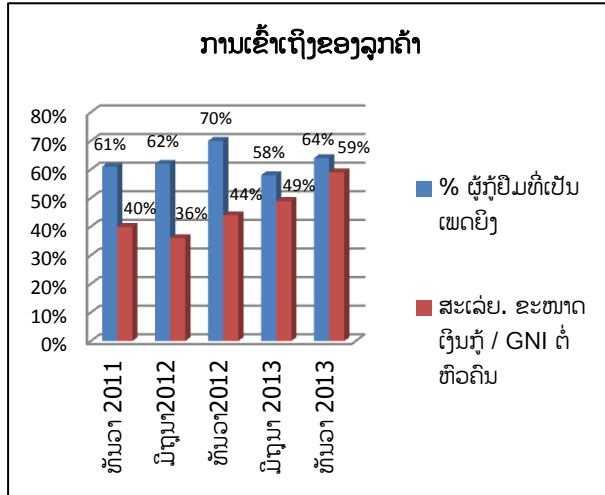


ລະບົບການຕິດຕາມຜົນການດໍາເນີນງານ, ການກຳນົດຕົວຊີ້ວັດ ຂອງ ສມກຈ
ວິວັດທະນາການ ຂອງອັດຕາສ່ວນຜົນການດໍາເນີນງານ



ໝາຍເຫກ

ເສັ້ນສະແດງຂ້າງເທິງນີ້ແມ່ນອີງໃສ່ຂໍ້ມູນດັ່ງລຸ່ມນີ້ :

ທັນວາ 2011: 13 ສກຈ (3 ສກຈບ, 6 ສກຈບ, 4 ສສງ)

ມິຖຸນາ 2012: 12 ສກຈ (4 ສກຈບ, 4 ສກຈບ, 4 ສສງ)

ທັນວາ 2012: 16 ສກຈ (5 ສກຈບ, 6 ສກຈບ, 5 ສສງ)

ມິຖຸນາ 2013: 14 ສກຈ (5 ສກຈບ, 4 ສກຈບ, 5 ສສງ)

ທັນວາ 2013: 20 ສກຈ (7 ສກຈບ, 6 ສກຈບ, 7 ສສງ)

