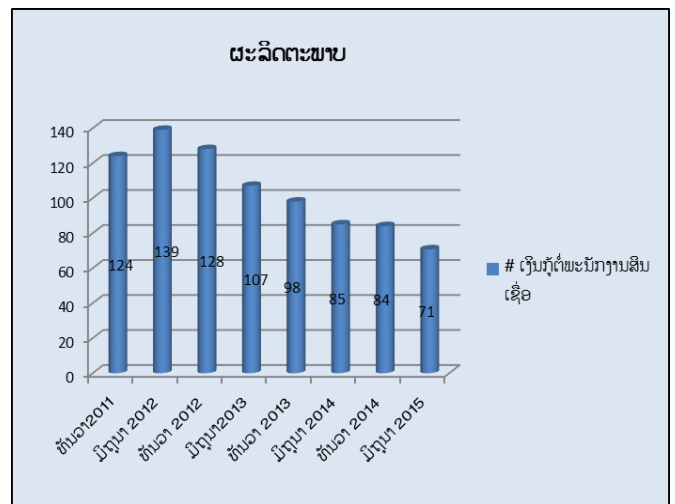
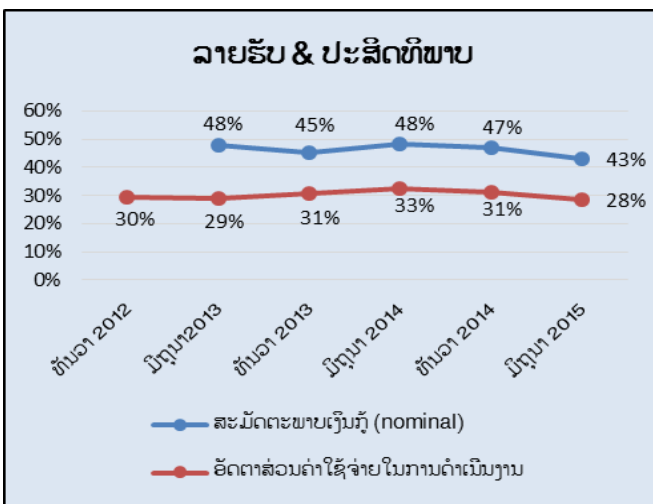
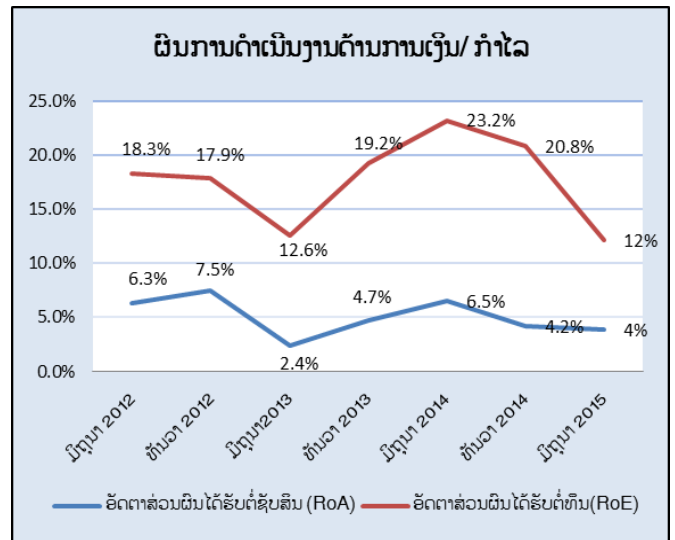
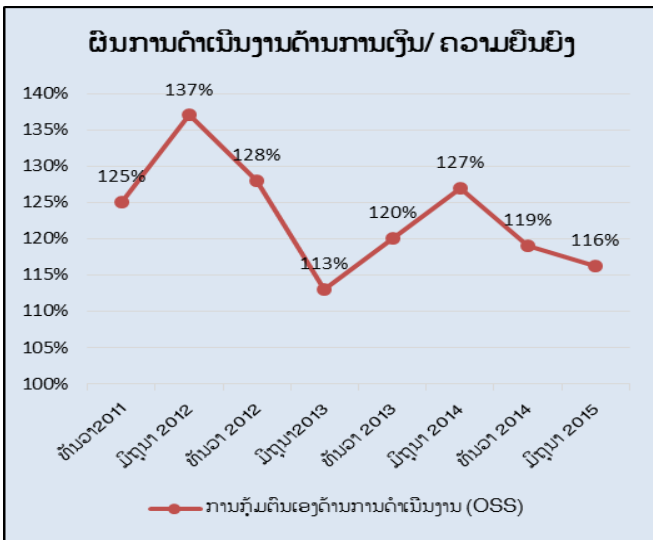
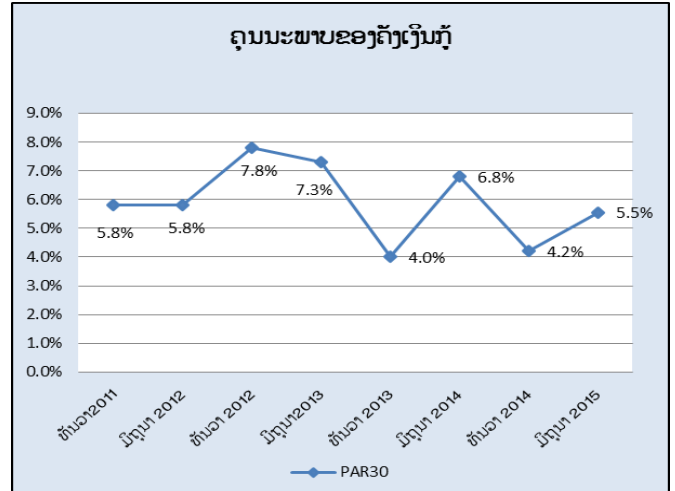
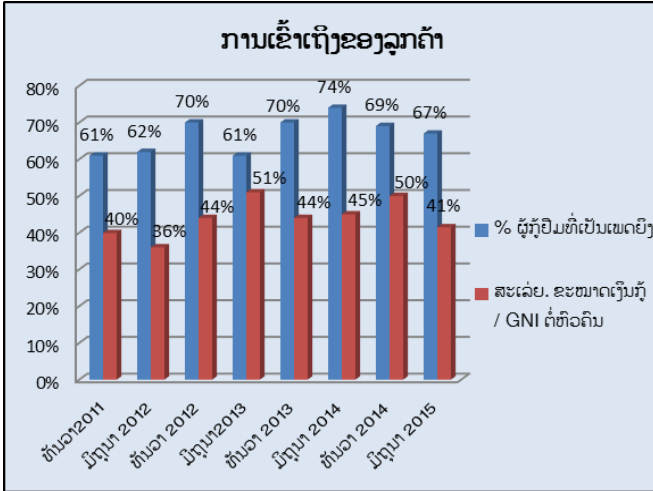


ລະບົບການຕິດຕາມຜົນການດຳເນີນງານ ຂອງ ສມກາຈ
ວິວັດທະນາການ ຂອງອັດຕາສ່ວນຜົນການດຳເນີນງານ



ເສັ້ນສະແດງຂ້າງເທິງນີ້ ຜ່ານອີງໃສ່ຂໍ້ມູນດັ່ງລຸ່ມນີ້:

ທັນວາ 2011: 13 ສກຈ (3 ສກຈຮ, 6 ສກຈບ, 4 ສສງ), ຄ່າສະເລ່ຍ
 ມິຖຸນາ 2012: 12 ສກຈ (4 ສກຈຮ, 4 ສກຈບ, 4 ສສງ), ຄ່າສະເລ່ຍ
 ທັນວາ 2012: 16 ສກຈ (5 ສກຈຮ, 6 ສກຈບ, 5 ສສງ), ຄ່າສະເລ່ຍ
 ມິຖຸນາ 2013: 14 ສກຈ (5 ສກຈຮ, 4 ສກຈບ, 5 ສສງ), ຄ່າມັດຖະຍະຖານ

ທັນວາ 2013: 20 ສກຈ (11 ສກຈຮ, 14 ສກຈບ, ສສງ), ຄ່າມັດຖະຍະຖານ
 ມິຖຸນາ 2014: 24 ສກຈ (7 ສກຈຮ, 8 ສກຈບ, 9 ສສງ), ຄ່າມັດຖະຍະຖານ
 ທັນວາ 2014: 24 ສກຈ (7 ສກຈຮ, 8 ສກຈບ, 9 ສສງ), ຄ່າມັດຖະຍະຖານ
ມິຖຸນາ 2015: 37 ສກຈ (11 ສກຈຮ, 14 ສກຈບ, 12 ສສງ), ຄ່າມັດຖະຍະຖານ

ເຮົາໄດ້ນຳໃຊ້ ການຄິດໄລ່ແບບ ຄ່າມັດຖະຍະຖານ (ຄ່າເຄິ່ງກາງຂອງຂໍ້ມູນ) ແທນ ການຄິດໄລ່ແບບ ສະເລ່ຍ ເລີ່ມແຕ່ ເດືອນ ມິຖຸນາ 2013 ເປັນມາ